

Repérage orthographique collectif

R.O.C.



Téléchargement gratuit

- Sur le site du laboratoire cogni-sciences
- Préface de Michel Fayol
- Introduction
- Livret de l'enseignant
- Livret de l'élève

Introduction

- Repérer les élèves qui rencontrent des difficultés de lecture.
- Dispositif simple et rapide
- Critères qui reposent sur la corrélation entre production orthographique et performances en lecture. On utilise des épreuves d'orthographe pour inférer le niveau de performance en lecture.

Introduction (2)

- Évaluation ciblée sur des compétences limitées à un domaine
- Passation légère et correction rapide
- Les résultats offrent une plus grande lisibilité pour pouvoir dialoguer avec les médecins, les parents
- Peut être réutilisé en fin d'année pour mesurer les progrès réalisés

Introduction (3)

- Il ne peut pas y avoir de non-réponses ou de réponses approximatives comme c'est parfois le cas dans les évaluations nationales, ainsi il donne un autre éclairage sur les capacités des élèves :
 - les élèves les plus faibles aux évaluations nationales ne sont pas forcément en grandes difficultés orthographiques et /ou en lecture.
 - les élèves moyens aux évaluations nationales se révèlent parfois en grandes difficultés orthographiques et /ou en lecture.

Méthodologie

- Passation: collective, écrite
- Durée: moins d'une demi-heure
- Identification: des élèves en grande difficulté face à la langue écrite
- Épreuve de « jugement orthographique »
- Épreuve de « dictées de phrases »
- Épreuve individuelle de lecture de texte pour les élèves repérés « très faibles » en orthographe.

Consignes générale de passation

- Vous demandez à chaque élève:
 - De ne rien avoir sur la table
 - De ne garder en main qu'un stylo (pas de crayon)
 - De garder le livret fermé sur le bureau
 - De tourner les pages uniquement au signal
 - De ne pas copier.

Jugement orthographique (1)

- Consignes:

La personne qui a tapé le texte a commis **des erreurs d'orthographe**.
Elle a besoin de ton aide car elle n'arrive pas à les trouver.
Peux-tu **les souligner et les corriger juste en dessous**.

- Exemple:

La mézon est jolie

maison

Jugement orthographique (2)

Un jeune garçon, passionné par la faune, se promené au zoo pour observait désanimaux sauvages. Le plus imposant d'entre eux, l'éléfant, lui parut bien domestiqué derrière sa grille; les tigres et les lions ressemblai plus à de gros chats curieu qu'à de terribles prédateur. Toutacoup, l'enfant resta ébahi devant le dernier animal non domestiqué du parc. S'était un magnifique pigeon perché avec orgueil sur un cayou. Lorsqu'il voulut le photographié, effrayé, l'oiseau sens vola retrouver sa liberté.

Jugement orthographique (3)

- Cotation

Score 1 (nombre d'erreurs trouvées) : /14

Score 2 (nombre d'erreurs correctement corrigées) : /14

Score 3 (nombre d'erreurs ajoutées) :

J score de jugement orthographique : Score 1 + Score 2 - Score 3 : /28

Dictée de phrases

Je vais vous raconter l'histoire d'un gentil petit garçon qui s'appelle Jo. Il habite chez son oncle, un vieux monsieur qui vit dans un bourg. Cet enfant possède un don extraordinaire. En effet, grâce à ses yeux verts, il voit beaucoup plus loin et précisément que tout le monde ! Dans ses pupilles se trouvent des jumelles intégrées, microscopiques et invisibles.

Cotation

	USAGE
1	l'histoire
2	gentil
3	habite
4	vieux
5	monsieur
6	bourg
7	extraordinaire
8	yeux
9	beaucoup
10	pupille

	ACCORD
1	vais
2	racont er
3	vit
4	cet
5	vert s
6	voit
7	ses (pupilles)
8	trouv ent
9	intégr ées
10	invisib les

Pourquoi ces mots?

- EOLE CM2:

- l'histoire : 97 %
- gentil : 88 %
- habite : 85 %
- vieux : 81 %
- monsieur : 84 %
- bourg : 65 %
- extraordinaire : 72 %
- beaucoup : 97 %

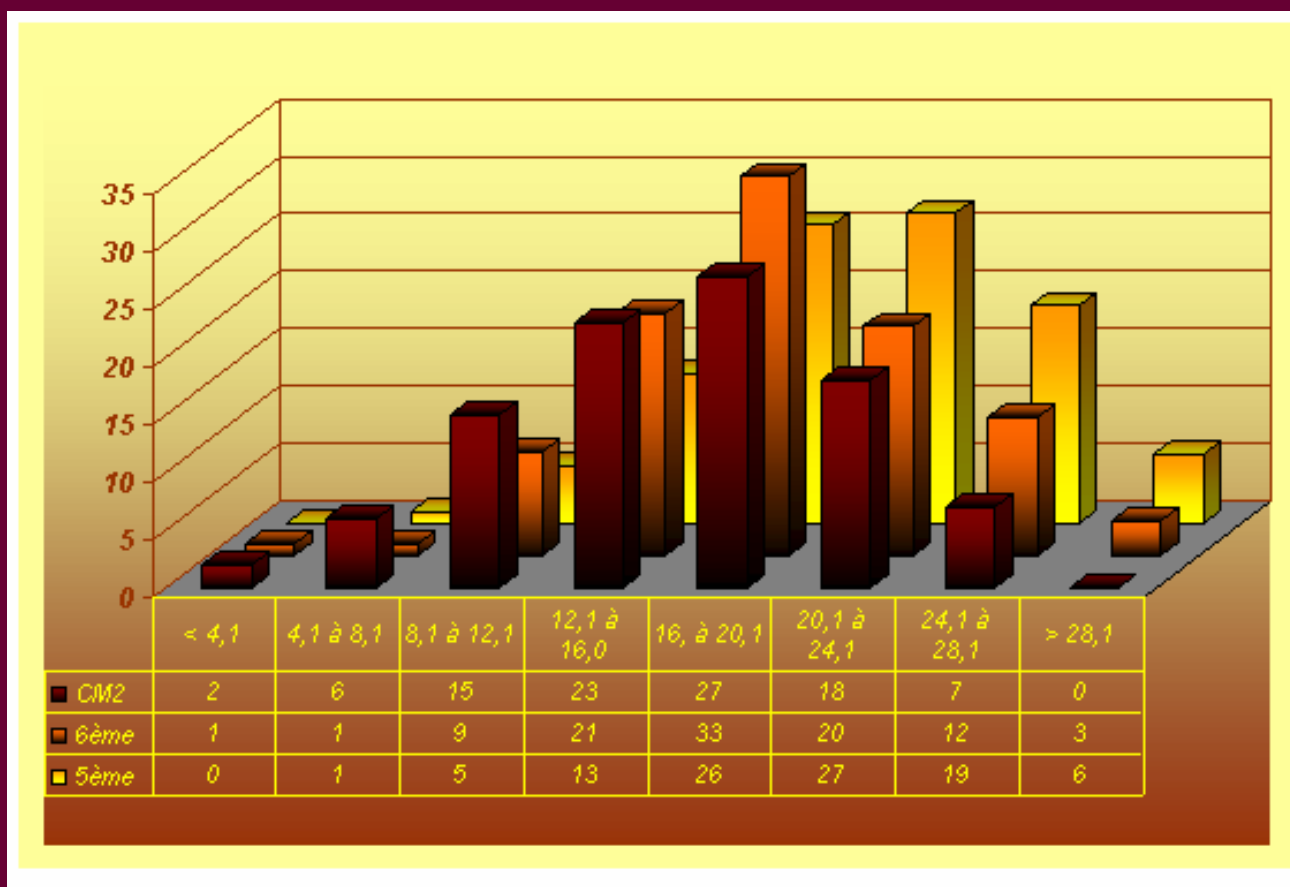
- pupille : non répertorié mais écriture phonétique

Score orthographique du R.O.C.

- S_{roc} :
(jugement orthographique)/3 + (dictée de phrases)

	Très faible	Faible
CM2	$S_{roc} < 10,4$	$10,4 < S_{roc} < 13,4$
6ème	$S_{roc} < 13,4$	$13,4 < S_{roc} < 16,1$
5ème	$S_{roc} < 15,7$	$15,7 < S_{roc} < 17,1$

Répartition en pourcentage



Exemple

LOLA	6	4	0		6	2	11,3
PRISCILLA	4	4	0		7	4	13,7
MEGANE	3	1	2		2	1	3,7

$$(A + B - C)/3 + (D + C) = \text{score orthographique}$$

Épreuve individuelle

- Texte « Le roi gourmand »
- Consignes:
 - On dit à l'élève qu'il va devoir lire un texte le plus rapidement possible en faisant le moins d'erreurs possible. Et cela jusqu'à ce qu'on lui dise « Stop » (au bout de 1 minute).
- Déroulement
 - Le texte est présenté à l'élève
 - L'enseignant suit sur la feuille (avec les nombres) qui se trouve dans le livret de l'élève.
 - L'enfant est invité à commencer la lecture et l'enseignant démarre le chronomètre au premier mot lu.

Épreuve individuelle

- Correction:
 - Au fur et à mesure, l'enseignant barre les mots mal lus ou sautés sur la feuille de recueil: ils seront comptabilisés en nombre d'erreurs.
 - Si l'élève hésite ou reprend pour finir par lire le mot correctement, on ne compte pas d'erreur: il sera pénalisé sur la longueur du texte lu.
- Le score:
 - Le nombre de mots lus en 1 minute en s'aidant des nombres situés en bout de ligne (qui correspondent au texte parcouru). Si une ligne du texte est sautée, les mots n'ont pas été parcourus par le regard et seront donc déduits du score total.
 - Le nombre d'erreurs.
- Cotation:
 - En mots correctement lus par minute (MCLM)
 - MCLM: nombre de mots lus en 1 minute – nombre d'erreurs
 - Se reporter à l'étalonnage pour situer l'élève par rapport à sa classe d'âge.

Épreuve individuelle

- Étalonage

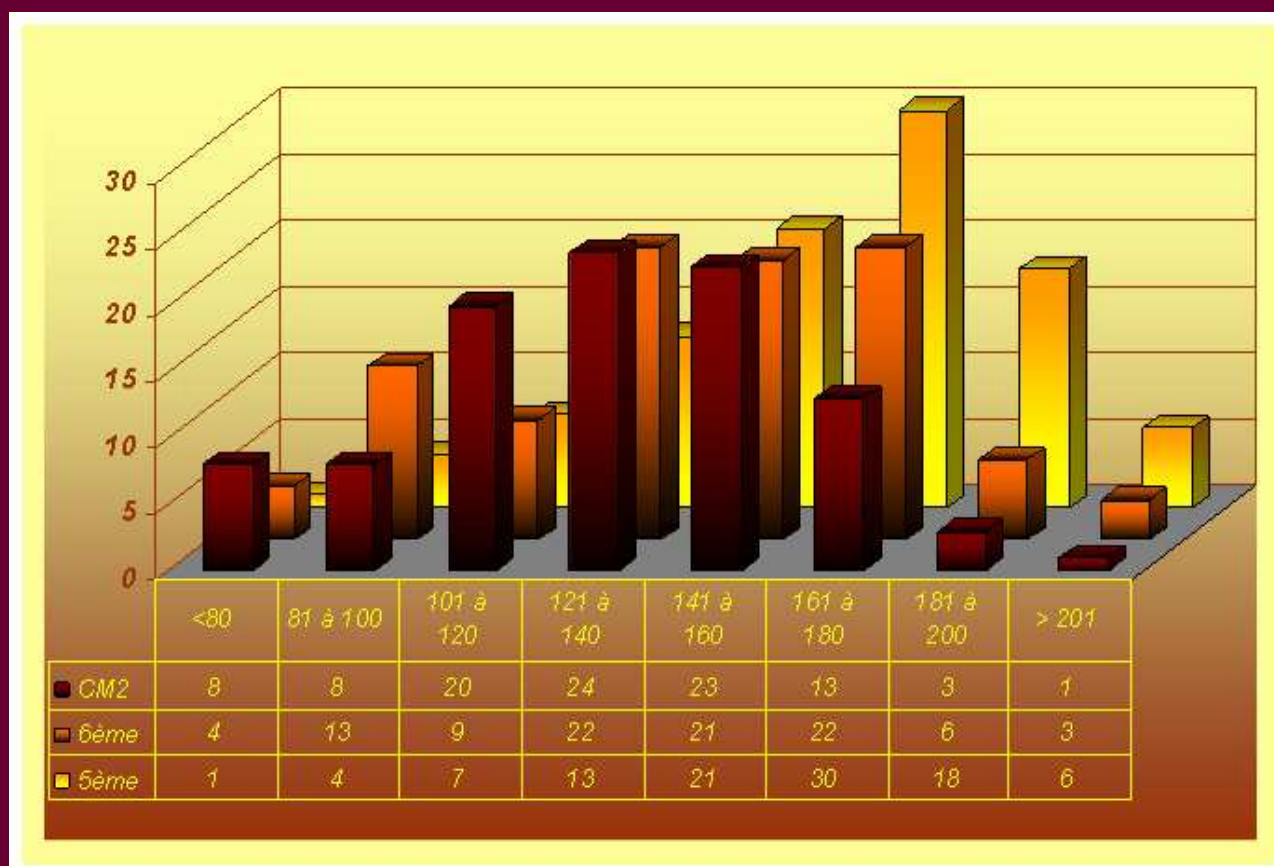
	EN DIFFICULTE DE LECTURE
CM2	MCLM <92
6^{ème}	MCLM <97
5^{ème}	MCLM <126

Exemple

LOLA	6	4	0	6	2	11,3	91	2	89
PRISCILLA	4	4	0	7	4	13,7	110	3	107
MEGANE	3	1	2	2	1	3,7	71	13	58

Nombre de mots lus en 1 minute – nombre d'erreurs = MCLM

Répartition en pourcentage



Etude de cas (1)

Un jeune garçon, passionné par la faune, se promena au zoo pour observer

désanimaux sauvages. Le plus imposant d'entre eux, l'éléphant, lui parut bien

des animaux

domestiqué derrière sa grille; les tigres et les lions ressemblai plus à de gros

ressemblais

chats curieux qu'à de terribles prédateurs. Tout coup, l'enfant resta ébahi devant

des

en fait

hébahi

le dernier animal non domestiqué du parc. S'était un magnifique pigeon perché

avec orgueil sur un cayou. Lorsqu'il voulut le photographier, effrayé, l'oiseau

sans vola retrouver sa liberté.

vola et retrouver

Cotation

Score 1 (nombre d'erreurs trouvées) : 5 /14

Score 2 (nombre d'erreurs correctement corrigées) : 1 /14

Score 3 (nombre d'erreurs ajoutées) : 5

J score de jugement orthographique : Score 1 + Score 2 - Score 3 : /28

Etude de cas (2)

Un jeune garçon, passionné par la faune, se promené au zoo pour observait

désanimaux sauvages. Le plus imposant d'entre eux, l'éléphant, lui parut bien
des animaux

domestiqué derrière sa grille; les tigres et les lions ressemblai plus à de gros
~~ressemblai~~
ressemblaient

chats curieu qu'à de terribles prédateur. Toutacoup, l'enfant resta ébahi devant
curieux Tout a coup

le dernier animal non domestiqué du parc. S'était un magnifique pigeon perché
domestique c'était pigeon

avec orgueil sur un cayou. Lorsqu'il voulut le photographié, effrayé, l'oiseau

sens vola retrouver sa liberté.

Cotation

Score 1 (nombre d'erreurs trouvées) : 8 /14

Score 2 (nombre d'erreurs correctement corrigées) : 5 /14

Score 3 (nombre d'erreurs ajoutées) : 1

J score de jugement orthographique : Score 1 + Score 2 - Score 3 : /28

Exemple (3)

DICTÉE

Je vais vous raconter l'histoire d'un gentil petit garçon qui s'appelle Joe. Il habite chez son oncle, un vieux monsieur qui vit dans un louvre. Cet enfant possède un don extraordinaire. En effet, grâce à ses yeux vert, il voit beaucoup plus loin et précisément que tout le monde ! Dans ses pupilles se trouve des jumelles intégrées, microscopique et invisibles :

CM1

je vais vous raconter l'histoire
d'un gentil petit garçon qui se
pelle Jo. ^{gentil} ^{s'appelle}

Il habite ^{chez} son ^{monde} monde, un aie
monieur qui aie dans un bourg.
cette enfant possède un donc excels
dit mère. En effet, grâce à ces yeux
verts, il voit beaucoup et précisément
beaucoup plus loin
que tout le monde. Dans ces papie,
ces trous des jumel intérie, mis croque
pique et invisible.

Démarche

- Informer et alerter les parents
- Remédiations et aménagements pédagogiques dans le cadre d'un PPRE
- Dépistage par les médecins
- Bilans complémentaires par des professionnels de la santé
- Pose du diagnostic
- Prises en charge rééducatives et Aménagement et adaptations pédagogiques dans le cadre d'un PAI ou PPS.

Démarche (2)

- Travail en collaboration:
 - Enseignant, médecin, orthophoniste, psychologue
 - Changer le regard (80% du travail)
 - Articuler les aides

Démarche (3)

- Projet pédagogique différencié:
 - Aide spécifique (remédiation)
 - Dans un esprit de renforcement positif
 - Petits groupes d'entraînement d'expression ou de compréhension (pour les plus jeunes)
 - Lecture et d'orthographe (pour les autres)
 - Fonctionnement intense sur une période de 8 à 10 semaines
 - Adapter, contourner (pour permettre la poursuite des apprentissages)

Exemple de projet

- Remédiations:
 - 15 minutes de lecture quotidienne par imprégnation syllabique
 - Entraînement à la correction de dictée par objectif
- Aménagements pédagogiques:
 - Évaluations à l'oral
 - Littérature de jeunesse lue par l'enseignant, un tiers, ou un support audio
 - Dictée simplifiée
 - Présentation numérisée des documents de lecture
 - Consignes à l'oral
 - Photocopies de cours

Proposition de courrier

- « J'ai observé attentivement les performances de votre enfant et notamment ses résultats lors du ROC, outil de repérage orthographique collectif.
- Voilà ce que j'ai constaté: -----

- En conséquence, il me semble nécessaire de solliciter le médecin scolaire pour aller plus loin dans l'analyse de ses difficultés, afin que nous puissions ensemble vous proposer la meilleure stratégie d'aide pour accompagner votre enfant dans ses apprentissages scolaires, et lui assurer ainsi les meilleures conditions de réussite.